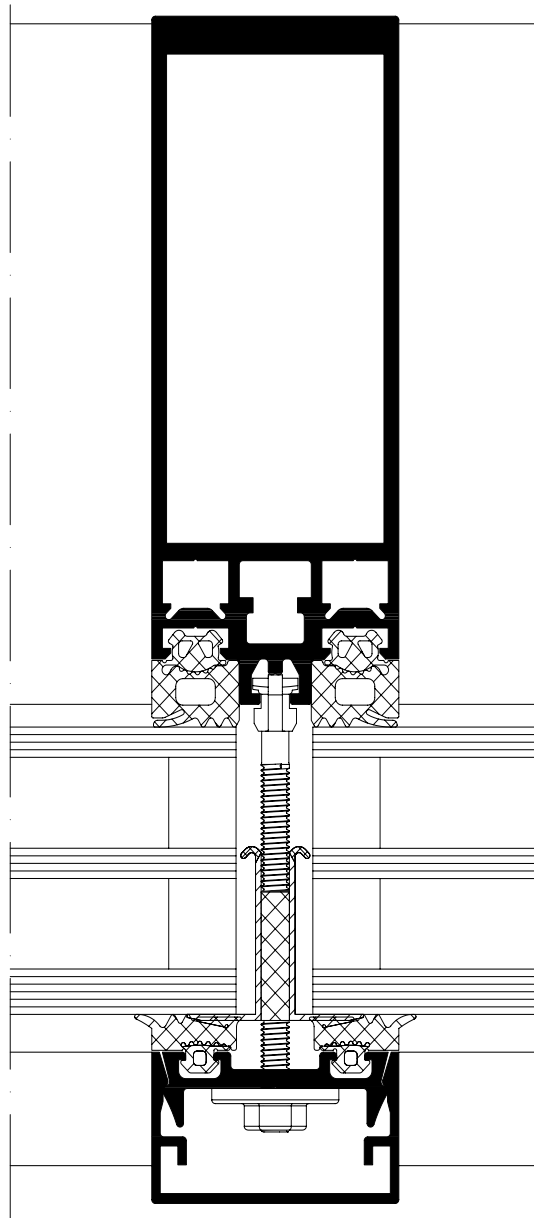


## Construcción de fachadas estándar Standard façade construction

### FWS 35 PD.SI



#### Propiedades y ventajas

- Sistema de fachada solución de aluminio, con poco ancho de cara vista, de 35 mm
- Sistema de fachada con máximo aislamiento térmico, con las mejores propiedades de aislamiento térmico  
FWS 35 PD.SI Valor  $U_f$  de hasta  $0,88 \text{ W}/(\text{m}^2\text{K})$ ,  
FWS 35 PD.HI Valor  $U_f$  de hasta  $1,2 \text{ W}/(\text{m}^2\text{K})$  debido al nuevo concepto del aislador
- Perfiles presores prefabricados con lamina reflectante para minimizar la pérdida de energía por radiación térmica
- Certificado de Casa-Pasiva por el Passivhaus Institut Darmstadt (Alemania)
- Los perfiles para montantes y travesaños están dispuestos por dimensiones en función de su resistencia estática
- Todos los perfiles tienen un pequeño ancho de cara vista de 35 mm, y aristas redondeadas de 0,5 mm de radio
- Dimensiones:  
Montante Nivel 3. 65 mm - Profundidad 150 mm Travesaño  
Nivel 1. 70 mm - Profundidad 155 mm Travesaño  
Nivel 2. 84 mm - Profundidad 149 mm
- Travesaño-HD especial para grandes cuadrículas con la máxima transparencia
- El travesaño-HD se puede montar a ras del suelo
- También para montar como travesaño de antepecho, con la posibilidad de revestir por la zona interior
- Dimensiones:  
Nivel 1. 130 mm - 155 mm  
Nivel 2. 124 mm - 149 mm
- La adecuación funcional de aireación ventilación está comprobada por el Fraunhofer Institut. Informe Nr. P17-245/2015
- Acristalamiento con 3 vidrios, realizable con un espesor de hasta 50 mm
- Para cargas de vidrio de hasta 400 kg por travesaño, en el sistema estándar
- Con el mismo sistema de juntas interiores, con altura de juntas de 9, 11, 13 mm, que la Fachada FWS 50, para un alto uso de piezas idénticas
- Manteniendo las normas de acristalamiento actuales, p. ej. entrada del vidrio 12 mm
- Perfiles reductores del galce y perfiles de antepecho-frío de nuevo formato con sencilla técnica-clip y óptimo sellado
- Sistema de remate continuo al cuerpo de obra, con código de colores para una instalación fácil y rápida en obra
- Ventanas Schüco AWS y Puertas Schüco ADS como elementos adicionales integrables en diferentes variantes