

Ventana Schüco AWS 90 SI+

Ventanas, puertas y cerramientos Schüco.
Máxima calidad y garantía con un fabricante de confianza.



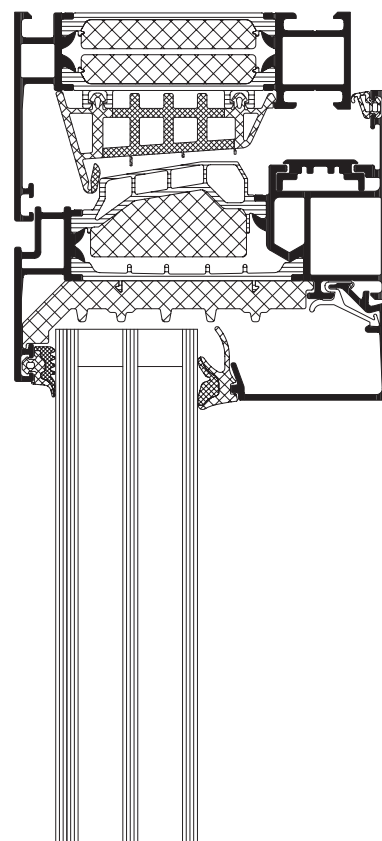
Para completar la cada vez más utilizada profundidad de 90 mm, Schüco añade a su nueva generación de ventanas AWS los modelos y variantes Schüco AWS 90.SI+ Green y 90 BS.SI+.

El nuevo sistema de ventanas-bloque (Block System) de aluminio Schüco AWS 90 BS.SI+, que convence mediante su pionero aislamiento térmico y cumple con los más altos estándares arquitectónicos, ofrece multitud de posibilidades de diseño con sólo 90 mm de profundidad. Los sistemas de ventanas Schüco BS de hoja oculta crean una estética especialmente elegante ya que el cerco exterior cubre completamente la hoja de la ventana consiguiendo, con su marco extremadamente fino, unas superficies acristaladas de gran tamaño y luminosidad. Con un Valor- U_f de $1,2 \text{ W}/(\text{m}^2\text{K})$, y un ancho de cara vista de 95 mm, consigue incluso el nivel de homologación de la Certificación Passivhaus.

Por otro lado, Schüco ofrece la nueva generación de ventanas AWS 90.SI+ Green, respondiendo a las directrices más estrictas sobre potencial de ahorro de CO_2 en el sector de la construcción. Además en el futuro se incorporarán materiales ecológicos, como p. ej. el aceite de ricino en las pletinas aislantes de poliamida. Esto hace que Schüco haya conseguido ser el primero en ofrecer una ventana de aluminio autorizada para la producción en serie, con cantidades significativas de materias primas renovables en los materiales sintéticos y, por tanto, permitiendo sustituir los materiales fósiles.

El acabado superficial de los sistemas Schüco, sea éste anodizado o lacado está avalado por los más exigentes sellos de calidad existiendo una amplia variedad de colores y texturas y la posibilidad de ofrecer acabados distintos entre el interior y el exterior, facilitando la combinación de color entre la carpintería y los paramentos.

Este resultado perfecto que proporcionan los sistemas Schüco sólo puede conseguirse por profesionales que conocen su trabajo y las necesidades del cliente: El programa de fabricantes Schüco Partners. Déjese asesorar por ellos.









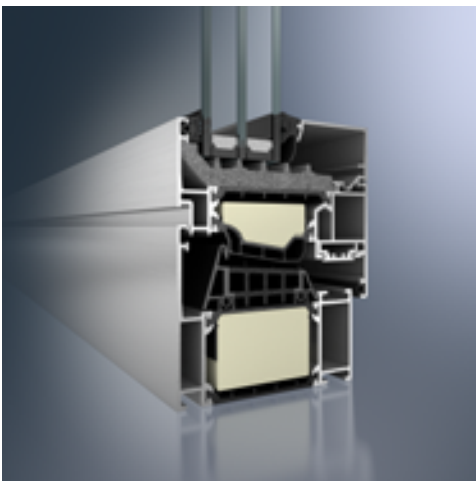
Ventana Schüco AWS 90 SI+

Ventajas principales:

- Máximo aislamiento térmico con 90 mm de profundidad y un Valor- U_f desde 0,71 W/(m²K)
- Valor medio U_f de 1,0 W/(m²K) con ancho de cara vista de 117 mm y $U_w = 0,8$ W/(m²K) con $U_g = 0,6$ W/(m²K) y separador de material sintético
- Junta central coextruida con ala
- Zona de aislamiento optimizada con pletina aislante de espuma
- Compatible con la serie de puertas Schüco ADS 90.SI

Ensayos y Prestaciones

| | |
|---|--|
|  | Antirrobo / Norma DIN EN 1627 Clase: RC3 |
|  | Estanqueidad / Norma DIN EN 12208 Clase: 9a |
|  | Permeabilidad DIN 12207 Clase: 4 |
|  | Resistencia al viento DIN 12210 Clase: C5 / B5 |
|  | Insonorización / Norma DIN EN 20140 Valor- R_{we} n dB: 47 |
|  | Transmitancia Térmica Valor U_f W/(m ² K): ≤0,71 |



Schüco – Soluciones para sistemas de ventanas, puertas y fachadas

Con su red global de colaboradores, arquitectos, planificadores e inversores, Schüco realiza construcciones sostenibles que se centran en las personas y sus necesidades, en armonía con la naturaleza y la tecnología. Las soluciones para ventanas, puertas y fachadas Schüco cumplen con los más altos estándares de diseño, confort y seguridad. Al mismo tiempo, las emisiones de CO₂ se reducen y por tanto conserva los recursos naturales a través de la eficiencia energética.

La compañía - con sus divisiones de aluminio y PVC - ofrece productos orientados tanto para nueva construcción como para rehabilitación, que cumplen con los requisitos específicos exigidos por los usuarios de los diversos climas. Schüco cuenta con 4.800 empleados y 12.000 empresas asociadas presentes en 78 países y tuvo una facturación anual en 2013 de 1.500 millones de euros.