

## Corredera Schüco ASS 80 FD HI

Ventanas, puertas y cerramientos Schüco.  
Máxima calidad y garantía con un fabricante de confianza.



Las puertas replegables de alto aislamiento térmico Schüco ASS 80 FD HI son auténticas ahorradoras de espacio. Están provistas de pletinas rellenas de espuma ampliando así la zona de aislamiento.

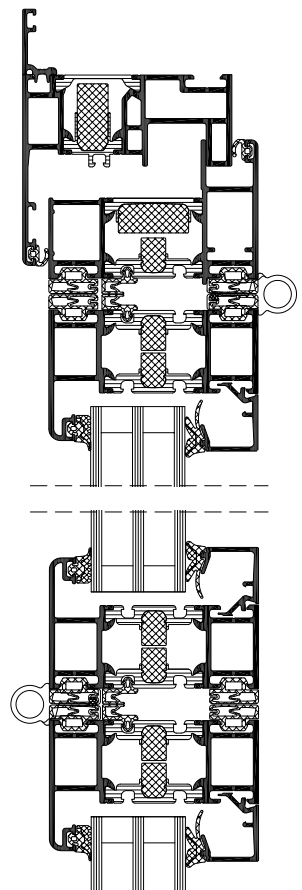
Los sistemas Schüco ASS 80 FD HI permiten abrir casi totalmente las paredes acristaladas, plegando y desplazando cada elemento de forma rápida hasta formar un paquete compacto y estrecho en uno de los laterales o a cada lado si la apertura se hace desde el centro. Esto crea una conexión perfecta entre el interior y el exterior.

Una vez abierta, las hojas pueden replegarse fácilmente hacia el interior o hacia el exterior. Las hojas están perfectamente guiadas a través del rail incorporado en el marco, tanto en su parte superior como inferior.

El acabado superficial de los sistemas Schüco, sea éste anodizado o lacado está avalado por los más exigentes sellos de calidad. Existe una amplia variedad de colores y texturas y la posibilidad de ofrecer acabados distintos entre el interior y el exterior.

El espesor de vidrio puede llegar hasta 53 mm. para conseguir excelentes parámetros de aislamiento térmico, acústico o de seguridad alcanzando los máximos niveles de confort y operativos.

Esta combinación perfecta que proporcionan los sistemas Schüco sólo puede conseguirse por profesionales expertos y competentes en soluciones tecnológicas: El programa de fabricantes Schüco Partners.



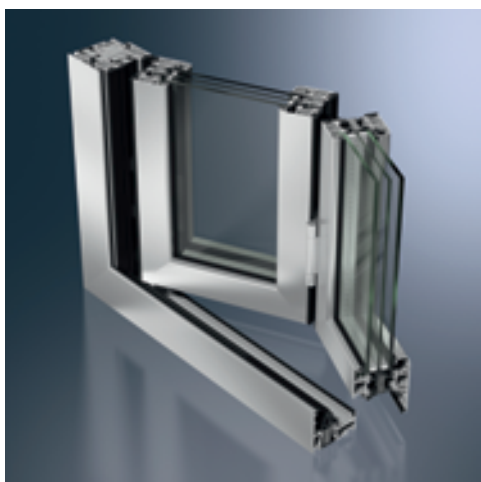
# Corredera Schüco ASS 80 FD HI

## Ventajas principales:

- Dimensiones por hoja: altura máxima: 3.000 mm y ancho máximo: 1.200 mm
- Hojas con peso de hasta de 100 Kg
- Opción de perfil de umbral de bajo nivel para facilitar el acceso
- Carril de rodadura de acero inoxidable.

## Ensayos y Prestaciones

		Antirrobo / Norma DIN EN 1627 Clase: RC2
		Estanqueidad / Norma DIN EN 12208 Clase: 8a
		Permeabilidad DIN 12207 Clase: 3
		Resistencia al viento DIN 12210 Clase: C2 / B3
		Insonorización / Norma DIN EN 20140 Pendiente de ensayo
		Transmitancia Térmica Valor $U_f$ W/(m <sup>2</sup> K): 1,3



### Schüco – Soluciones para sistemas de ventanas, puertas y fachadas

Con su red global de colaboradores, arquitectos, planificadores e inversores, Schüco realiza construcciones sostenibles que se centran en las personas y sus necesidades, en armonía con la naturaleza y la tecnología. Las soluciones para ventanas, puertas y fachadas Schüco cumplen con los más altos estándares de diseño, confort y seguridad. Al mismo tiempo, las emisiones de CO<sub>2</sub> se reducen y por tanto conserva los recursos naturales a través de la eficiencia energética.

La compañía - con sus divisiones de aluminio y PVC - ofrece productos orientados tanto para nueva construcción como para rehabilitación, que cumplen con los requisitos específicos exigidos por los usuarios de los diversos climas. Schüco cuenta con 4.800 empleados y 12.000 empresas asociadas presentes en 78 países y tuvo una facturación anual en 2013 de 1.500 millones de euros.