

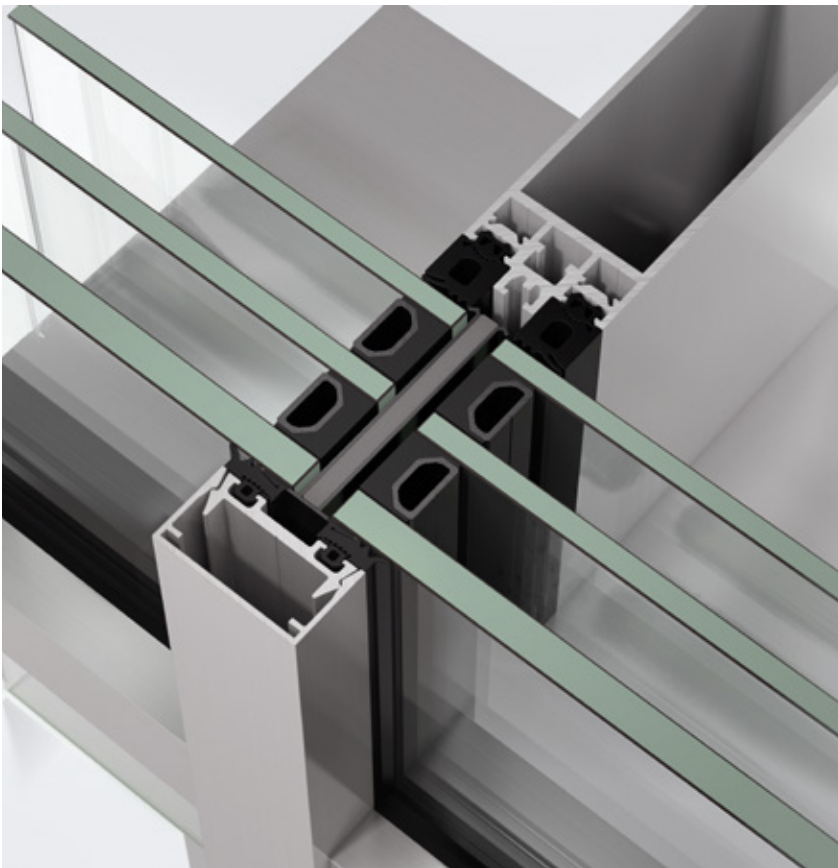


Características del sistema

System features

Nuevo diseño de fachada extraordinariamente elegante para una transparencia sin apenas marco

New, extremely slender façade design for almost frameless transparency



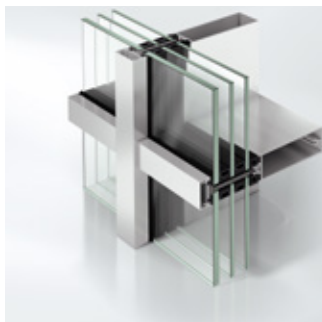
Schüco Fachada FWS 35 PD.SI para un diseño muy fino
Schüco Façade FWS 35 PD.SI for extremely narrow face widths



La arquitectura transparente más exigente necesita algo más que simplemente grandes superficies acristaladas. Únicamente mediante la combinación de sistemas de perfiles más puristas y discretos se logra su carácter imaculado. Schüco ha logrado aunar estética y delicadeza con la fachada de diseño panorámico Schüco FWS 35 PD. La fachada de aluminio ofrece una anchura visible de 35 mm y alcanza valores de aislamiento térmico de niveles de vivienda pasiva.

Transparent architecture that meets the most demanding of requirements needs more than just large areas of glass. Only in combination with unobtrusive, puristic profile systems does it acquire its impeccable character. The Schüco FWS 35 PD Panorama Design façade now bridges this divide between aesthetic and slimline requirements. The aluminium façade offers a reduced face width of 35 mm, whilst achieving thermal insulation values to passive house standard.




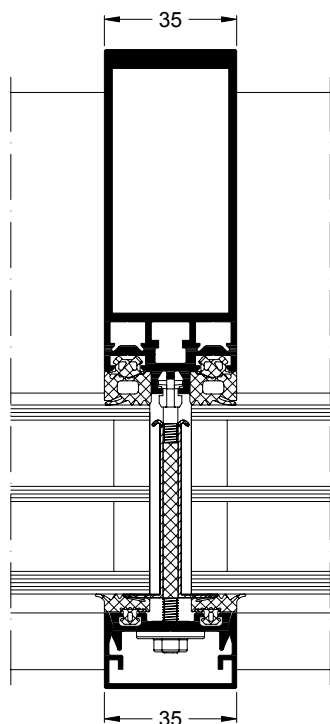


Schüco Fachada FWS 35 PD.SI
Schüco Façade FWS 35 PD.SI

El sistema de fachadas de diseño panorámico de Schüco FWS 35 PD es ideal para fachadas ampliadas casi a nivel del suelo típicas de construcciones residenciales y comerciales de lujo.

The Schüco FWS 35 PD Panorama Design façade system is ideally suited to representative façade areas close to the ground of luxury residential and commercial projects.

 Ventajas del producto	Product benefits
<p>Energía</p> <ul style="list-style-type: none"> ▪ Sistema con certificación de passive house con nueva tecnología de aislamiento para una fabricación segura: valores U_f hasta $0,88 \text{ W}/(\text{m}^2\text{K})$ ▪ Dos estándares de aislamiento térmico: aislamientos HI y SI disponibles ▪ Se puede instalar triple acristalamiento con un grosor de cristal de hasta 50 mm 	<p>Energy</p> <ul style="list-style-type: none"> ▪ Passive house-certified system with new isolator technology for reliable fabrication: U_f values up to $0.88 \text{ W}/(\text{m}^2\text{K})$ ▪ Two thermal insulation standards: HI and SI isolators available ▪ Triple glazing with a glass thickness of up to 50 mm can be installed
<p>Diseño</p> <ul style="list-style-type: none"> ▪ Solución de sistema de fachada con una anchura visible de tan solo 35 mm ▪ Tres niveles de desagüe para la máxima variedad de diseños ▪ Schüco Ventanas AWS con elementos adicionales integrables en diferentes opciones ▪ Schüco Ventana de fachada AWS 114 SG.SI con diseño fino que se puede instalar con sistema proyectante, hacia afuera o en paralelo 	<p>Design</p> <ul style="list-style-type: none"> ▪ Aluminium façade system solution with extremely narrow face widths of just 35 mm ▪ Three drainage levels for maximum design flexibility ▪ Schüco AWS window insert units can be integrated in different ways ▪ Schüco AWS 114 SG.SI façade window can be used as a slimline outward and parallel-opening or projected top-hung system
<p>Automatización</p>	<p>Automation</p>
<ul style="list-style-type: none"> ▪ Integración de la Schüco Serie de ventanas AWS con herrajes Schüco TipTronic 	<ul style="list-style-type: none"> ▪ Integration of the Schüco AWS window series with Schüco TipTronic fitting
<p>Seguridad</p>	<p>Security</p>
<ul style="list-style-type: none"> ▪ Protección antirrobo hasta RC 2 bajo consulta ▪ Artículo del sistema para transferencia de cargas de cristal de hasta 400 kg en el sistema 	<ul style="list-style-type: none"> ▪ Burglar resistance to RC 2 on demand ▪ System articles for transferring glass loads of up to 400 kg in the system



Sección horizontal de
Schüco Fachada FWS 35 PD.SI
Escala 1:2
Horizontal section detail of
Schüco Façade FWS 35 PD.SI
Scale 1:2

Junto a la excelente calidad arquitectónica del sistema, la sencillez y el ahorro durante la fabricación y el montaje han sido aspectos prioritarios. En el taller, los nuevos componentes prefabricados del sistema permiten acelerar considerablemente el proceso de fabricación. Un sistema de remate de obra optimizado junto con el sistema de fijación patentado para perfiles de presión reducen las conexiones y permiten un montaje seguro, eficiente y sin tolerancias.

In addition to the excellent architectural quality of the system, particular value has also been placed on simple, efficient fabrication and installation. New prepared system components ensure a considerably faster fabrication process in the workshop. An optimised system for attachment to the building structure and the patented fixing system for pressure plates reduce interfaces and enable efficient and reliable installation, which is forgiving of tolerances.



Ventajas en el procesamiento

- Sistema de sellado unificado para perfiles de travesaño y montante en toda la plataforma de sistemas Schüco FWS
- Perfil de presión prefabricado que incluye junta y marca reflectora: una fabricación en tiempo reducido que resulta más económica
- Artículo de sistema patentado para montar el cristal y fijar el perfil de presión de forma segura
- Perfiles reductores del galce y perfiles de antepecho frío de nuevo formato con sencilla técnica de pinza y óptimo sellado para una fabricación más segura y limpia
- Sistema integral de remate de obra para una ventilación y desagüe seguros de la fachada en el área de conexión con el cuerpo de obra, que permiten una instalación muy eficiente casi a nivel del suelo

Fabrication benefits

- Uniform gasket system for mullion and transom profiles over the entire Schüco FWS system platform
- Prepared pressure plate including gasket and reflective foil ensures economical and fast fabrication
- Patented system articles for reliable installation of the glass and fixing of the pressure plate
- New glazing rebate reduction profiles and ventilated spandrel profiles with simple clip-on technology and a perfect seal for reliable and clean fabrication
- Innovative system for attachment to the building structure all round means reliable ventilation and drainage of the façade in the area of the attachment to the building structure, thereby allowing extremely efficient installation close to the ground

Valores estáticos Structural values

Perfil Profile	Valor I_x en cm^4 I_x value in cm^4	Valor W_x en cm^3 W_x value in cm^3	Valor I_y en cm^4 I_y value in cm^4	Valor W_y en cm^3 W_y value in cm^3
Montante 65 mm Mullion 65 mm	36,36	10,05	–	–
Montante 85 mm Mullion 85 mm	73,77	15,85	–	–
Montante 105 mm Mullion 105 mm	118,07	20,95	–	–
Montante 125 mm Mullion 125 mm	198,31	29,50	–	–
Montante 150 mm Mullion 150 mm	308,63	38,95	–	–
Travesaño 70 mm Transom 70 mm	–	–	9,12	5,21
Travesaño 90 mm Transom 90 mm	–	–	11,40	6,51
Travesaño 110 mm Transom 110 mm	–	–	13,68	7,81
Travesaño 130 mm Transom 130 mm	–	–	16,19	9,25
Travesaño 155 mm Transom 155 mm	–	–	19,04	10,88
Travesaño de servicio pesado 130 mm Heavy duty transom 130 mm	–	–	52,15	16,59
Travesaño de servicio pesado 155 mm Heavy duty transom 155 mm	–	–	60,97	19,48

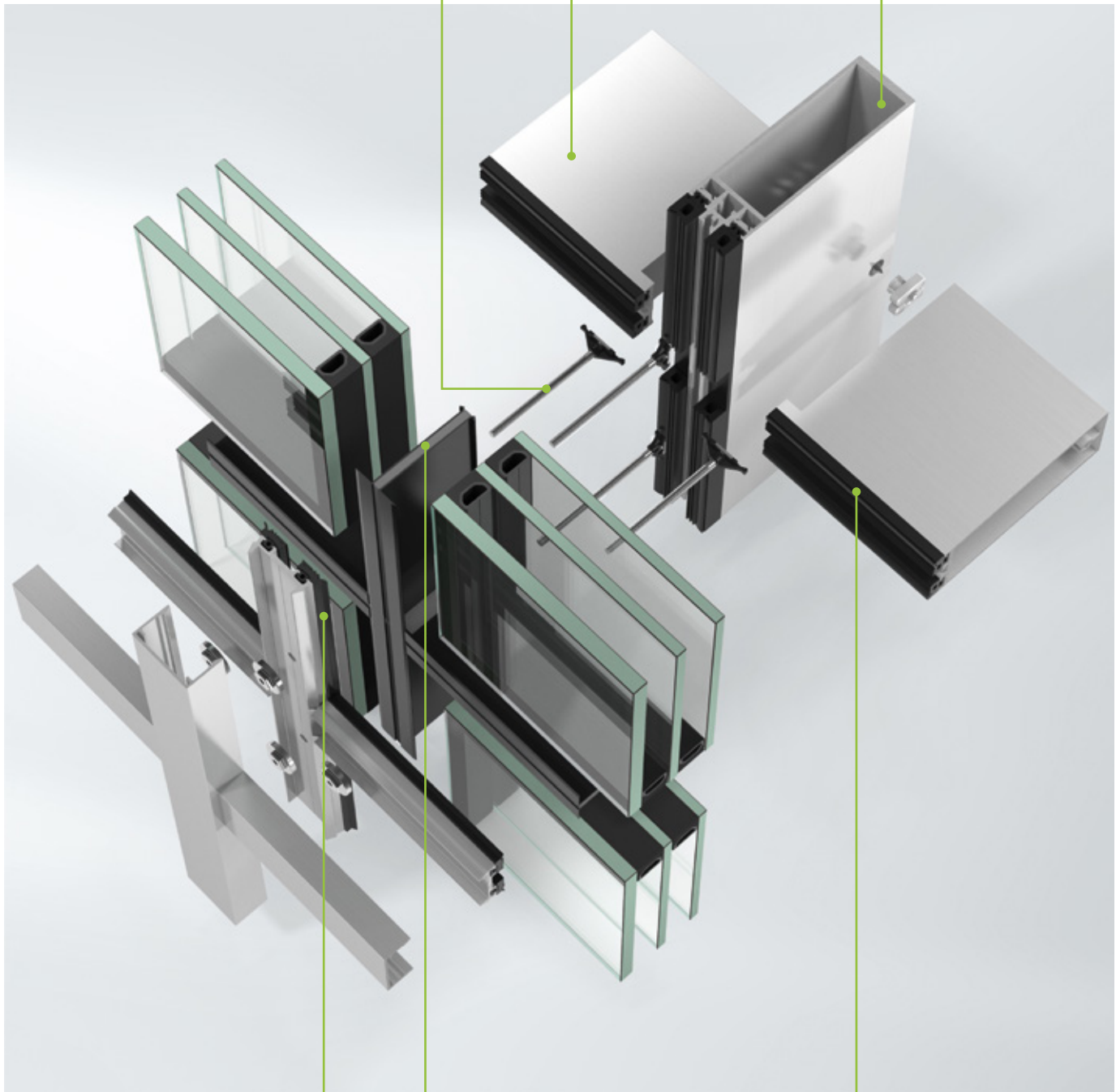
Componentes del sistema

System components

Perfil de fijación
Attachment system

Perfil de travesaño
Transom profile

Perfil montante
Mullion profile



Junta exterior
Outer gasket

Aislante SI para mayor aislamiento térmico
SI isolator for increased thermal insulation

Junta interior
Inner gasket

Sistema de perfiles

El Schüco Sistema FWS 35 PD destaca por su nueva gama de perfiles con bordes afilados con una anchura de 35 mm. Gracias a los tres niveles de desagüe se ajusta a distintos tipos de necesidades. Para aplicaciones estáticas exigentes disponemos de un travesaño HD (servicio pesado).

Sistema de aislamiento térmico

Nuevo sistema de aislamiento térmico de dos niveles: además de la variante HI con valores U_f de hasta $1,2 \text{ W}/(\text{m}^2\text{K})$, el sistema incluye una variante SI con certificación de passive house de hasta $0,88 \text{ W}/(\text{m}^2\text{K})$. Gracias a la reducción de la anchura visible se reduce notablemente el valor U_{cw} .

Sistemas de fijación

Mediante el desarrollo de un sistema de fijación completamente renovado, es posible reducir la anchura visible a 35 mm. Para ello se ha prestado especial atención a una capacidad de fabricación segura y eficiente.

Sistema de sellado

El Schüco Sistema de fachadas FWS 35 PD se ha diseñado con el mismo sistema de sellado del sistema Schüco FWS 50 para permitir combinaciones entre los sistemas Schüco FWS. Esto permite aplicaciones versátiles como antepechos opacos sin presión, integración sencilla de elementos de inserción y la utilización de sistemas de remate del cuerpo de obra del sistema base.

Sistema de ventilación

La ventilación de los sistemas especialmente finos desempeña un papel decisivo en la duración de toda la construcción. De modo que aquí también aprovecha la Schüco Fachada FWS 35 PD el enfoque de sistemas reconocido del sistema base Schüco FWS 50 e incorpora componentes adicionales inteligentes. La excelente capacidad de funcionamiento de este sistema de ventilación se ha puesto a prueba en las condiciones más exigentes.

Profile system

Sharp-edge profile radii and a face width of 35 mm characterise the re-developed range of profiles in the Schüco FWS 35 PD system. There is an easy solution for all types of continuous transom thanks to a total of three drainage levels. HD (Heavy Duty) transoms developed internally are available for structurally demanding applications.

Thermal insulation system

New, double level thermal insulation system. Alongside an HI version with U_f values to $1.2 \text{ W}/(\text{m}^2\text{K})$, the system includes a passive house-certified SI version with values to $0.88 \text{ W}/(\text{m}^2\text{K})$. Through the reduction in face width, the U_{cw} value is again significantly lower.

Fixing system

By developing a completely new fixing system, it has become possible to reduce the face width to 35 mm for the first time. Particular value has been placed here on reliable and efficient fabrication.

Gasket system

The Schüco FWS 35 PD façade system has been built on the same system of internal gaskets as Schüco FWS 50 to allow it to be combined with other products in this system. This enables diverse applications such as pressure-equalised opaque spandrels, simple integration of insert units and the use of systems for the attachment to building structures from the basic system.

Ventilation system

The ventilation of particularly slim systems plays a crucial role in the durability of the overall construction. Here too, the Schüco Façade FWS 35 PD uses the proven system approaches from the Schüco FWS 50 basic system and supplements them with intelligent additional components. The excellent functionality of this ventilation system has been verified externally under the most stringent conditions.