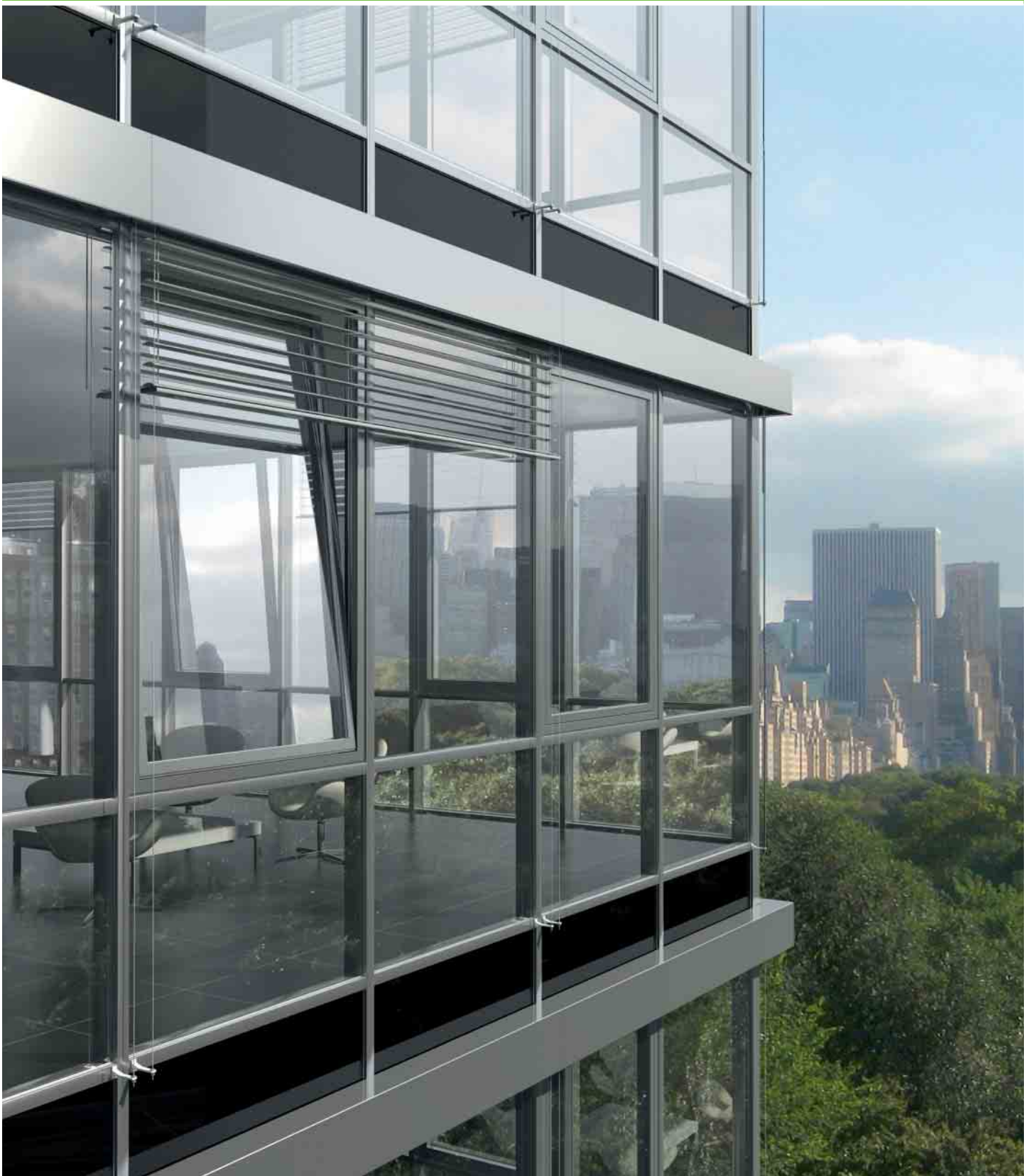


Schüco FW 50+.SI/FW 60+.SI
Schüco FW 50+.SI Green

Pfosten-Riegel-Fassadensysteme
Mullion/transom façade systems



Schüco FW 50+.SI Green

Schüco Fassade FW 50+.SI Green – grenzenlos konstruktiv für höchste Ansprüche an Nachhaltigkeit



Gebäude verbrauchen rund 40% der weltweit erzeugten Energie. Auch beim Ausstoß von Treibhausgasen sind Gebäude bei Herstellung und Nutzung die Hauptverursacher. Der Gebäudesektor bietet daher doppelt so viel CO₂-Einsparpotenzial wie der Verkehrssektor. Die Gesetzgebung reagiert hierauf mit strengeren Richtlinien für den Gebäudesektor. Bauherren sowie Architekten fordern deshalb neue, ökologisch sinnvolle Produkte. Schüco ist sich seiner Verantwortung für die Umwelt bewusst und entwickelt seit Jahrzehnten Produkte und Systeme für die Gebäudehülle, die dazu beitragen, Umwelt und Klima zu schonen.

Mit der Systemerweiterung Schüco Fassade FW 50+.SI Green setzt Schüco einen neuen Marktstandard. Das Fassadensystem integriert Bauteile wie zum Beispiel Dichtungen und Andruckprofile mit Rohstoffanteilen aus nachwachsenden Rohstoffen bei gleichen technischen und konstruktiven Systemeigenschaften wie im Basissystem Schüco FW 50+.SI.

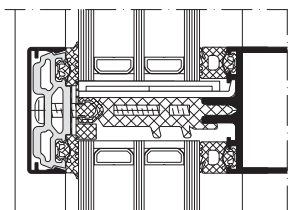
Unlimited Schüco Façade FW 50+.SI Green design options for the highest demands in terms of sustainability

Buildings consume about 40% of the energy generated worldwide. The construction and utilisation of buildings are also the main cause of greenhouse gas emissions. The building sector offers twice as much potential for cutting CO₂ emissions as the transport sector. Governments are responding with stricter regulations for the building sector, whilst clients and architects are therefore demanding new, ecologically sound products. Schüco is aware of its responsibility to the environment and, for decades, has developed products and systems for the building envelope, which contribute to environmental and climate protection.

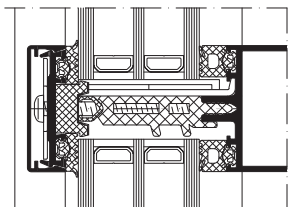
Schüco sets a new standard for the market with its system enhancement Schüco Façade FW 50+.SI Green. The façade system integrates building components, such as gaskets and pressure plates with renewable raw materials with the same technical and structural properties as in the basic system Schüco FW 50+.SI.

Schüco FW 50+.SI Green	
 Produktvorteile	Product benefits
<ul style="list-style-type: none"> ▪ Kombination von Nachhaltigkeit und maximaler Energieeffizienz auf Passivhausniveau ▪ Äußere und innere Verglasungsdichtungen sowie Andruckprofile aus glasfaserverstärktem Kunststoff mit Anteilen aus nachwachsenden Rohstoffen 	<ul style="list-style-type: none"> ▪ Combination of sustainability and maximum energy efficiency to passive house standard ▪ External and internal glazing gaskets and pressure plates made from glass fibre-reinforced plastic containing proportions of renewable raw materials
 Verarbeitungsvorteile	Fabrication benefits
<ul style="list-style-type: none"> ▪ Andruckprofile aus glasfaserverstärktem Kunststoff mit eingezogenen Dichtungen und Aluminium-Reflexionsband vorkonfektioniert ▪ Optimale Schraubenführung durch glasfaserverstärktes Kunststoff-Andruckprofil sichergestellt 	<ul style="list-style-type: none"> ▪ Pressure plates made from glass fibre-reinforced plastic prepared with inserted gaskets and aluminium reflective tape ▪ Optimum screw guide secured through glass fibre-reinforced plastic pressure plate

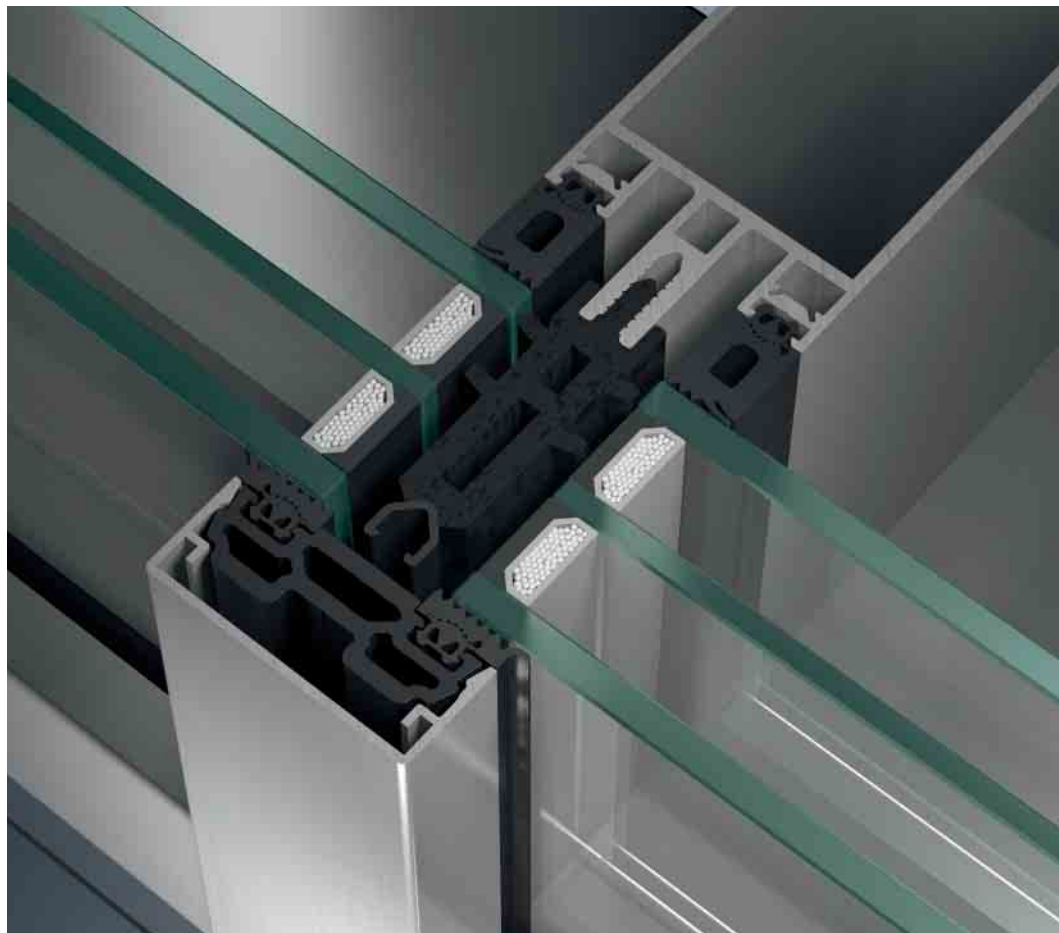
Schüco FW 50+.SI / FW 60+.SI



Riegel Schüco FW 50+.SI mit 3-fach-Glas und glasfaserverstärktem Kunststoff-Andruckprofil, Maßstab 1 : 3
Schüco FW 50+.SI transom with triple glazing and glass fibre-reinforced plastic pressure plate, scale 1 : 3



Riegel Schüco FW 50+.SI mit 3-fach-Glas und Aluminium-Andruckleiste, Maßstab 1 : 2
Schüco FW 50+.SI transom with triple glazing and aluminium pressure plate, scale 1 : 2



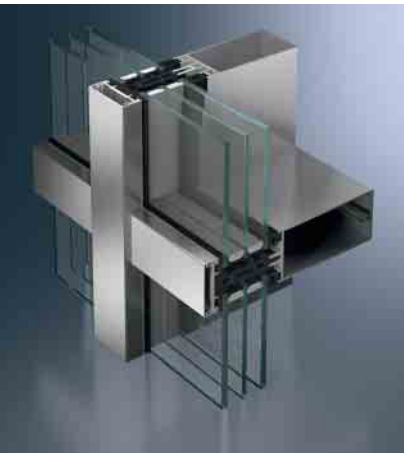
Schüco Fassade FW 50+.SI mit glasfaserverstärktem Kunststoff-Andruckprofil
Schüco FW 50+.SI façade with glass fibre-reinforced plastic pressure plate

Die Schüco Pfosten-Riegel-Fassade FW 50+.SI / FW 60+.SI lässt die heutigen Klimaziele erreichen – Passivhaus-zertifiziert

Die Schüco Fassade FW 50+.SI ist heute der Wärmedämmstandard im Bereich der Pfosten-Riegel-Fassaden. Auch die Verwendung höchst wärmedämmender Materialien schränkt die Gestaltungsfreiheit und die einfache sowie rationelle Verarbeitung nicht ein.

The Schüco FW 50+.SI / FW 60+.SI mullion/transom façade achieves the current climate targets – passive house-certified

Today the Schüco Façade FW 50+.SI sets the thermal insulation standard for mullion/transom façades. Even when using materials offering maximum thermal insulation, there is unrestricted design freedom as well as simple and the efficient fabrication.



Fassadenintegrierte Photovoltaik als Systemlösung (Ansicht vorn)
 Façade-integrated photovoltaics as a system solution (front view)

Schüco FW 50+.SI / FW 60+.SI



Produktvorteile

- Optimierte Wärmedämmung durch intelligentes Isoliersystem mit U_f -Werten bis zu $0,70 \text{ W}/(\text{m}^2\text{K})$ inklusive Schraubeneinfluss
- Reflexionsflächen auf dem Dämmband und auf der Kunststoff-Andruckleiste reduzieren Energieverluste durch Wärmestrahlung
- Abtragen großer Glaslasten mit bis zu 710 kg pro Riegel über Systemartikel möglich (FW 50+)
- 3-fach-Verglasungen mit bis zu 82 mm Glasdicke durch das umfangreiche Glasträgersystem realisierbar
- Große Programmvierfalt mit unterschiedlichen Profiltiefen und einem umfangreichen Deckschalensortiment, damit architektonisch und konstruktiv keine Wünsche offenbleiben

Product benefits

- Optimised thermal insulation using intelligent isolator system with U_f values to $0.70 \text{ W}/(\text{m}^2\text{K})$ including screw factor
- Reflective surfaces on the insulating strip and on the plastic pressure plate reduce energy losses due to thermal radiation
- Can bear large glass loads of up to 710 kg per transom using system articles (FW 50+)
- Triple glazing with up to 82 mm glass thickness possible due to the comprehensive glazing support system
- A variety of products with different profile depths and a comprehensive range of cover caps to meet virtually any architectural and construction requirements

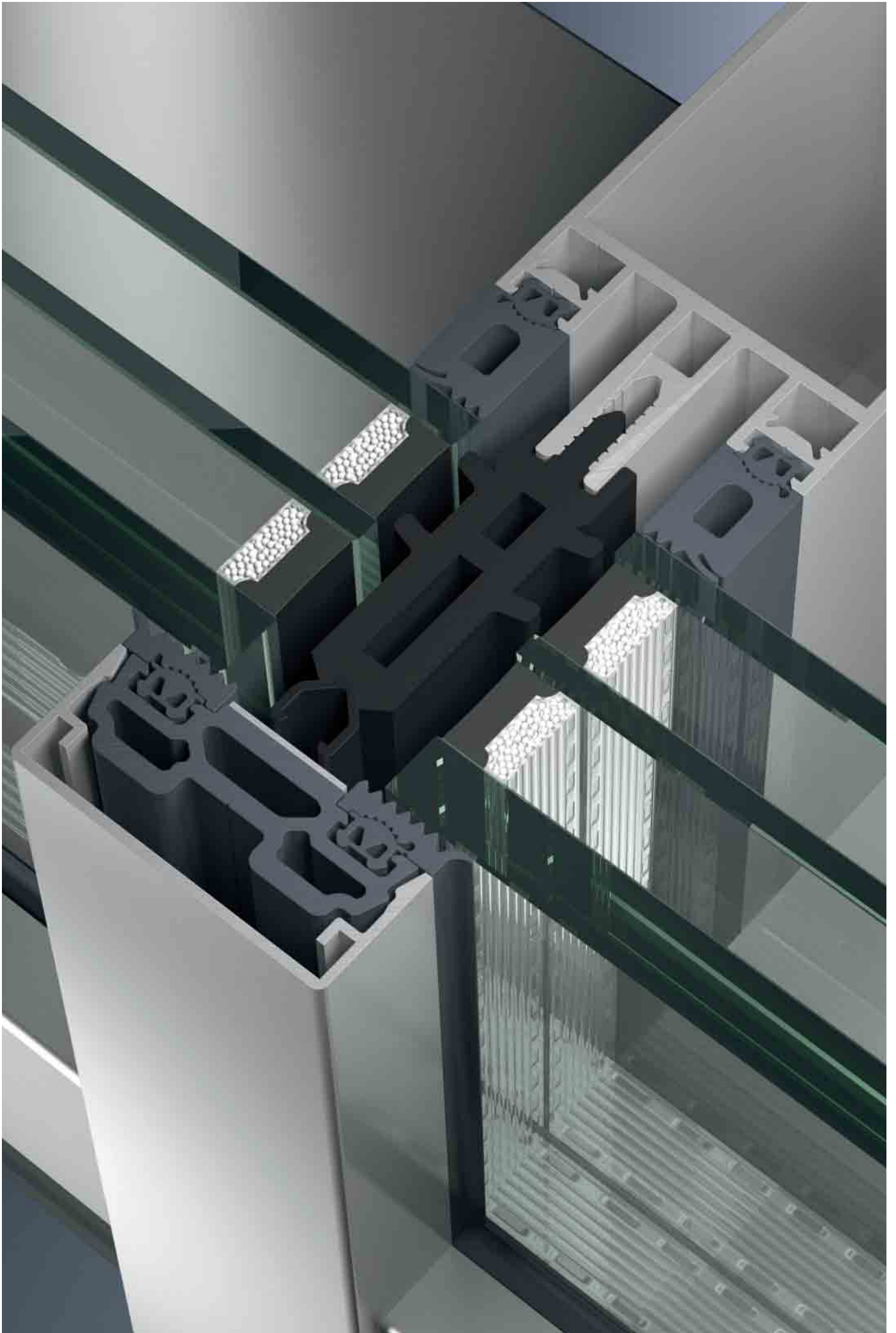


Verarbeitungsvorteile

- Innovative und patentierte Systemartikel sorgen für eine sichere Schraubenführung in den Schraubkanal auch bei großen Glasdicken
- Integration der SI-Bauteile in die FW 50+ / FW 60+ Systeme mit voller Kompatibilität zu allen vorhandenen Systemartikeln
- Kreuzglasträger von 30 mm bis 82 mm für höchste Glaslasten bei einfacher Verarbeitung
- Vorkonfektionierte Andruckprofile inklusive Dichtung und Dämmschaum verfügbar
- Neue Fußpunktabdichtungskomponenten ermöglichen einen sicheren und rationellen Baukörperanschluss

Fabrication benefits

- Innovative and patented system articles provide a reliable screw location into the screw port even with large glass thicknesses
- Integration of the SI components in the FW 50+ / FW 60+ systems with full compatibility with all existing system articles
- Cruciform glazing supports from 30 mm to 82 mm for maximum glass loads for simple fabrication
- Pre-assembled pressure plates available, including gasket and insulating foam
- New sill sealing components allow for secure and efficient attachment to the building structure



Schüco FW 50+.SI/FW 60+.SI Schüco FW 50+.SI Green



Die SI-Varianten (SI = Super Insulation) der Aluminium-Pfosten-Riegel-Konstruktionen FW 50+ und FW 60+ zeichnen sich durch zukunftsweisende Systemdetails aus. Für die ausgezeichnete Wärmedämmung wurde dem System durch das ift Rosenheim im Rahmen der Zertifizierung ein Passivhausstandard bescheinigt.

The SI (SI = Super Insulation) versions of the FW 50+ and FW 60+ aluminium mullion/transom constructions impress with their ground-breaking system details. Due to its outstanding thermal insulation, the system has been certified by ift Rosenheim as achieving passivhouse standard.

Schüco International KG

www.schueco.com

Das Neueste in den sozialen Netzwerken unter:
www.schueco.de/newsroom

The latest from the social networks at:
www.schueco.de/newsroom

Schüco – Systemlösungen für Fenster, Türen und Fassaden

Mit seinem weltweiten Netzwerk aus Partnern, Architekten, Planern und Investoren realisiert Schüco nachhaltige Gebäudehüllen, die im Einklang mit Natur und Technik den Menschen mit seinen Bedürfnissen in den Vordergrund stellen. Dabei werden höchste Ansprüche an Design, Komfort und Sicherheit erfüllt, gleichzeitig durch Energieeffizienz CO₂-Emissionen reduziert und so die natürlichen Ressourcen geschont. Das Unternehmen mit seinen Geschäftsbereichen Metallbau und Kunststoff liefert zielgruppengerechte Produkte für Neubau und Modernisierung, die den individuellen Anforderungen der Nutzer in allen Klimazonen gerecht werden. Schüco ist mit 4.800 Mitarbeitern und 12.000 Partnerunternehmen in 78 Ländern aktiv und hat in 2013 einen Jahresumsatz von 1,5 Milliarden Euro erwirtschaftet. Weitere Informationen unter www.schueco.de

Schüco – System solutions for windows, doors and façades

Together with its worldwide network of partners, architects, specifiers and investors, Schüco creates sustainable building envelopes which focus on people and their needs in harmony with nature and technology. The highest demands for design, comfort and security can be met, whilst simultaneously reducing CO₂ emissions through energy efficiency, thereby conserving natural resources. The company and its Metal and PVC-U divisions deliver tailored products for newbuilds and renovations, designed to meet individual user needs in all climate zones. With 4800 employees and 12,000 partner companies, Schüco is active in 78 countries and achieved a turnover of 1.5 billion euros in 2013. For more information, visit www.schueco.com

SCHÜCO